

# BELTERMO®

Лучшее от природы у вас дома

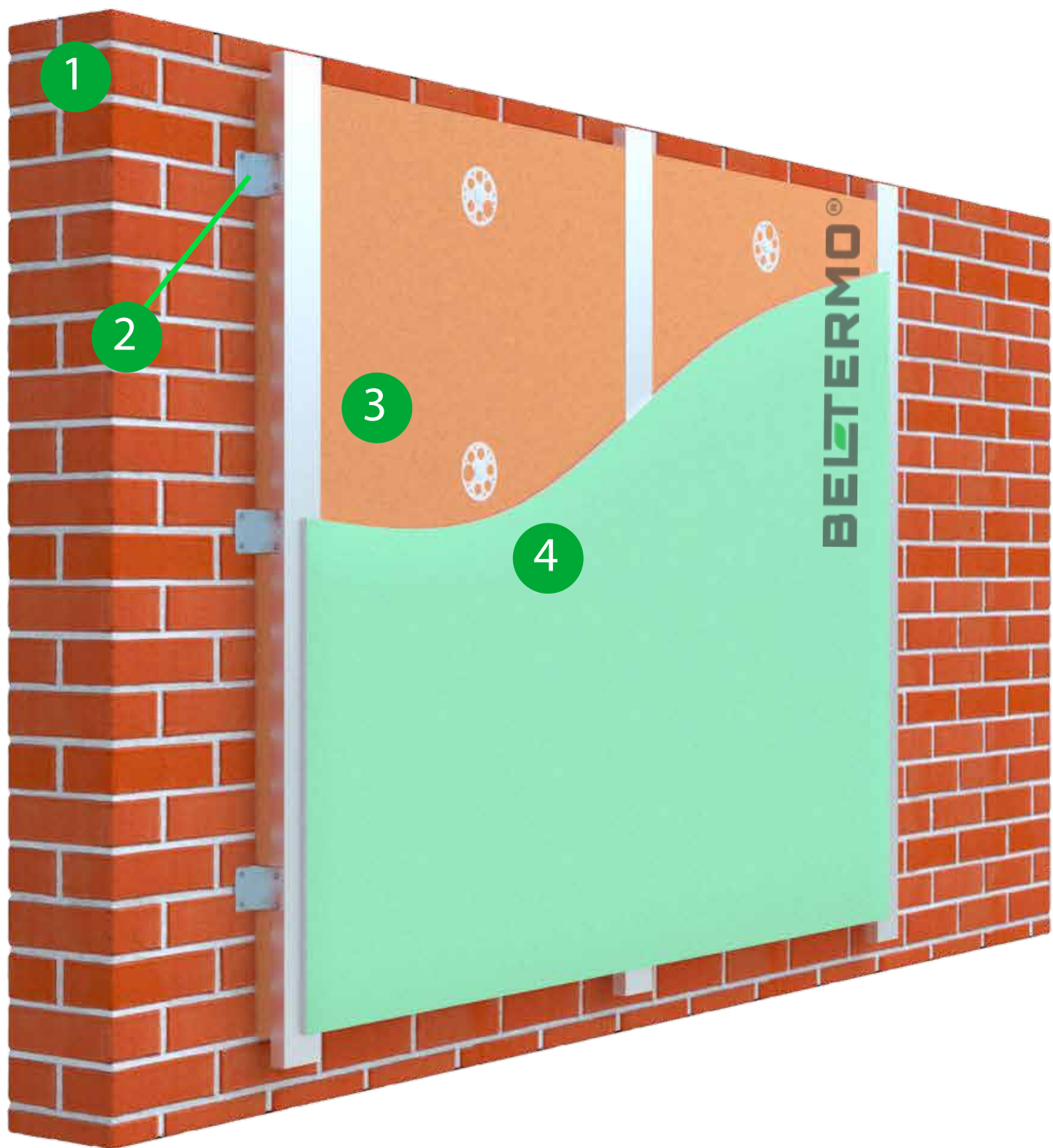


## Схема монтажа Белтермо

# BELTERMO®

# Изоляция стен по каркасу

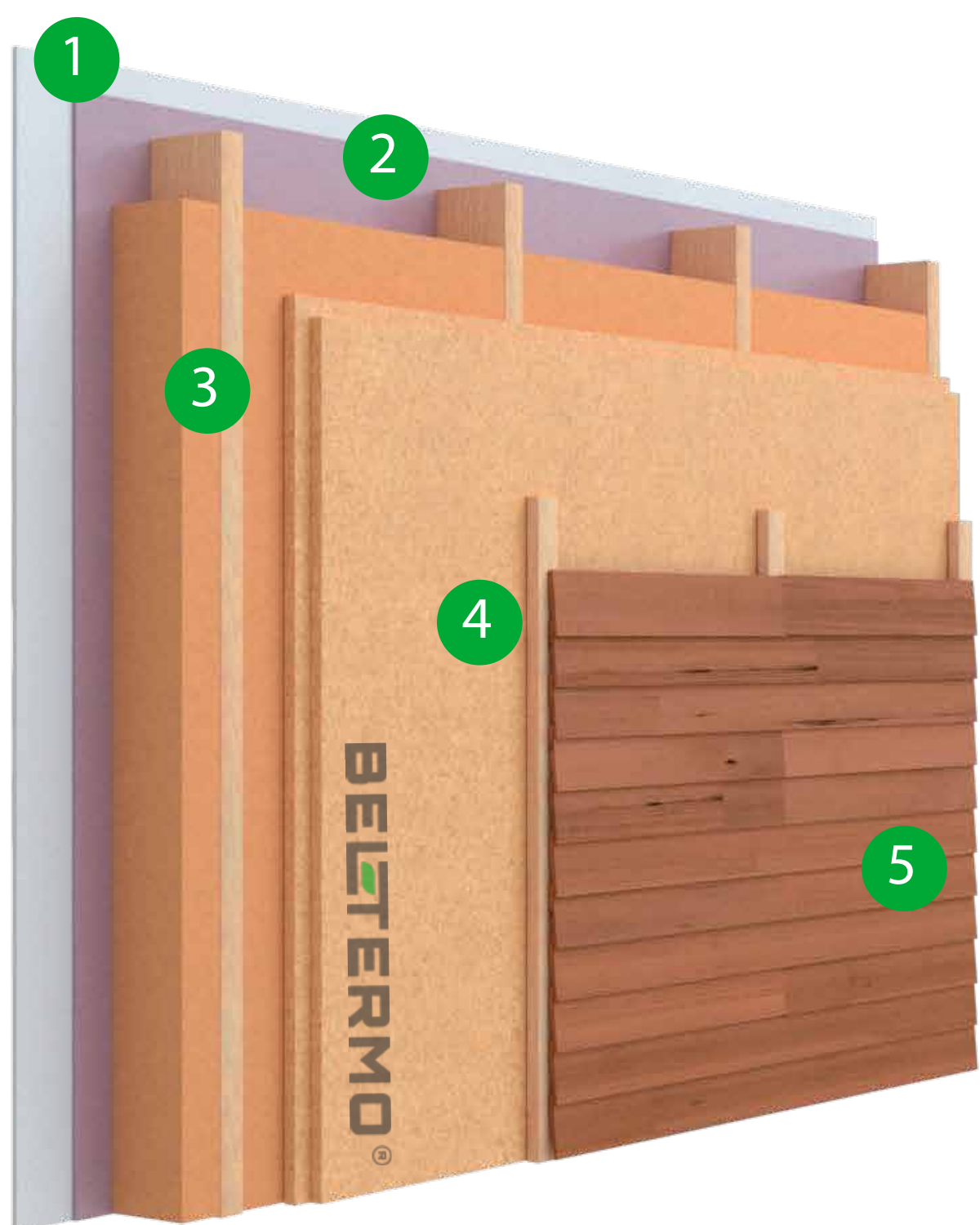
## Внутреннее утепление



### Схема конструкции (монтажа):

1. Несущая стена
2. Направляющие
3. Белтермо Kombi
4. Гипсокартонная панель

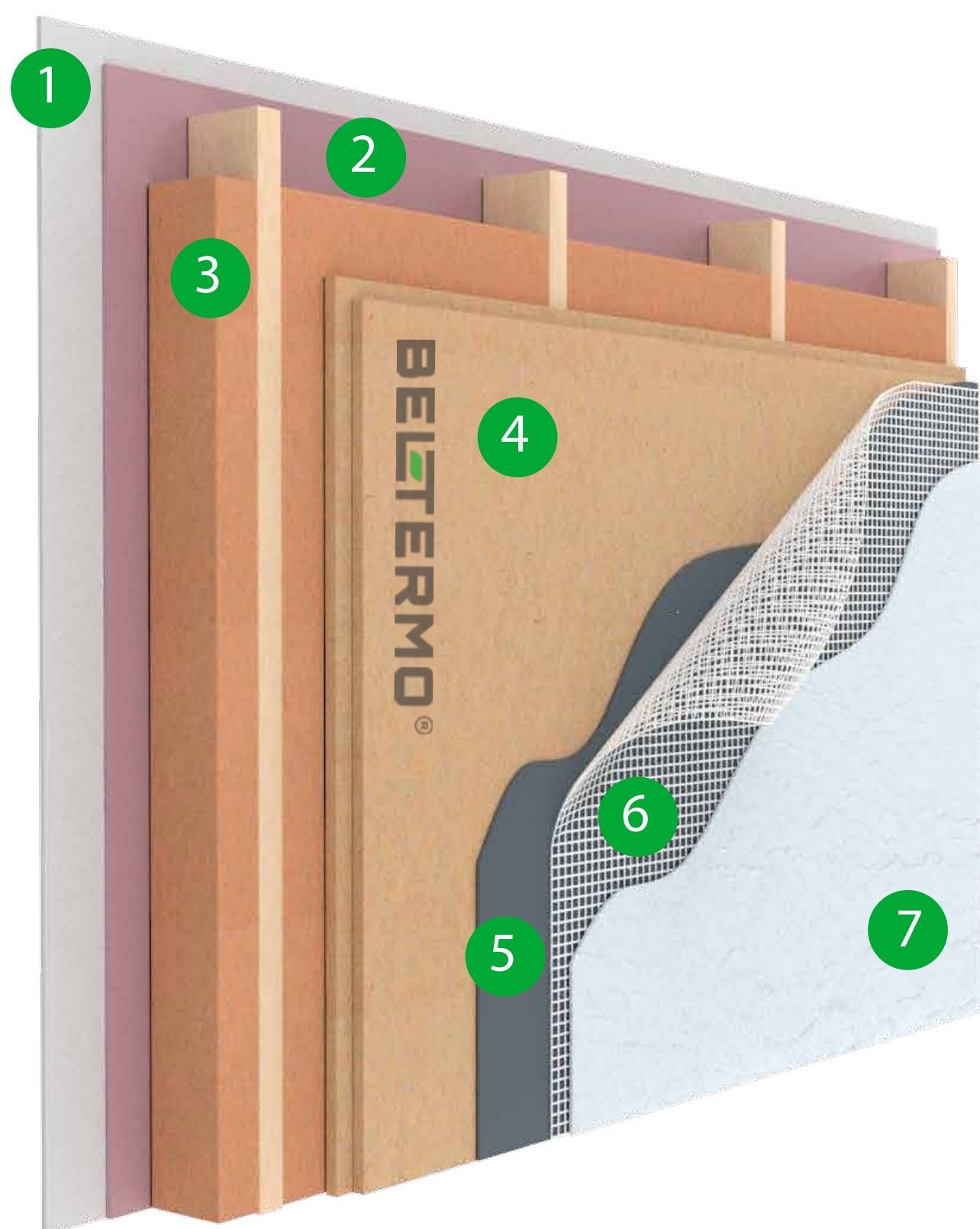
## Наружное утепление



### Схема конструкции (монтажа):

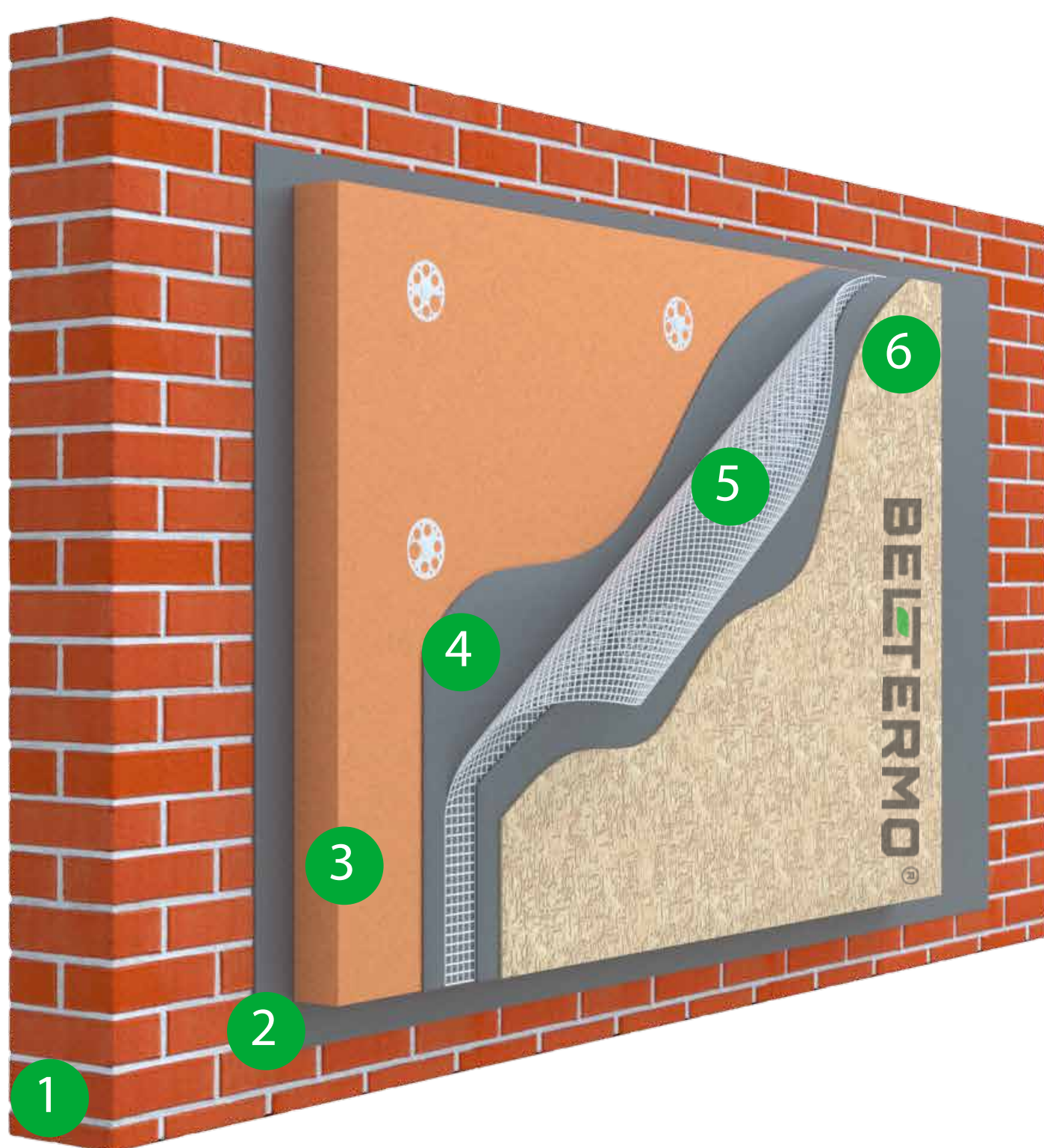
1. Гипсокартонная панель
2. Пароизоляционная мембрана
3. Белтермо Multi/Kombi
4. Белтермо Top/Ultra/Multi
5. Облицовка фасада

# Утепление стен под штукатурку



## Схема конструкции (монтажа):

1. Гипсокартонная панель
  2. Пароизоляционная мембрана
  3. Белтермо Multi/Kombi
  4. Белтермо Top/Ultra/Multi\*
  5. Слой клеевого раствора
  6. Армирующая сетка
  7. Штукатурка
- \* от 40 мм

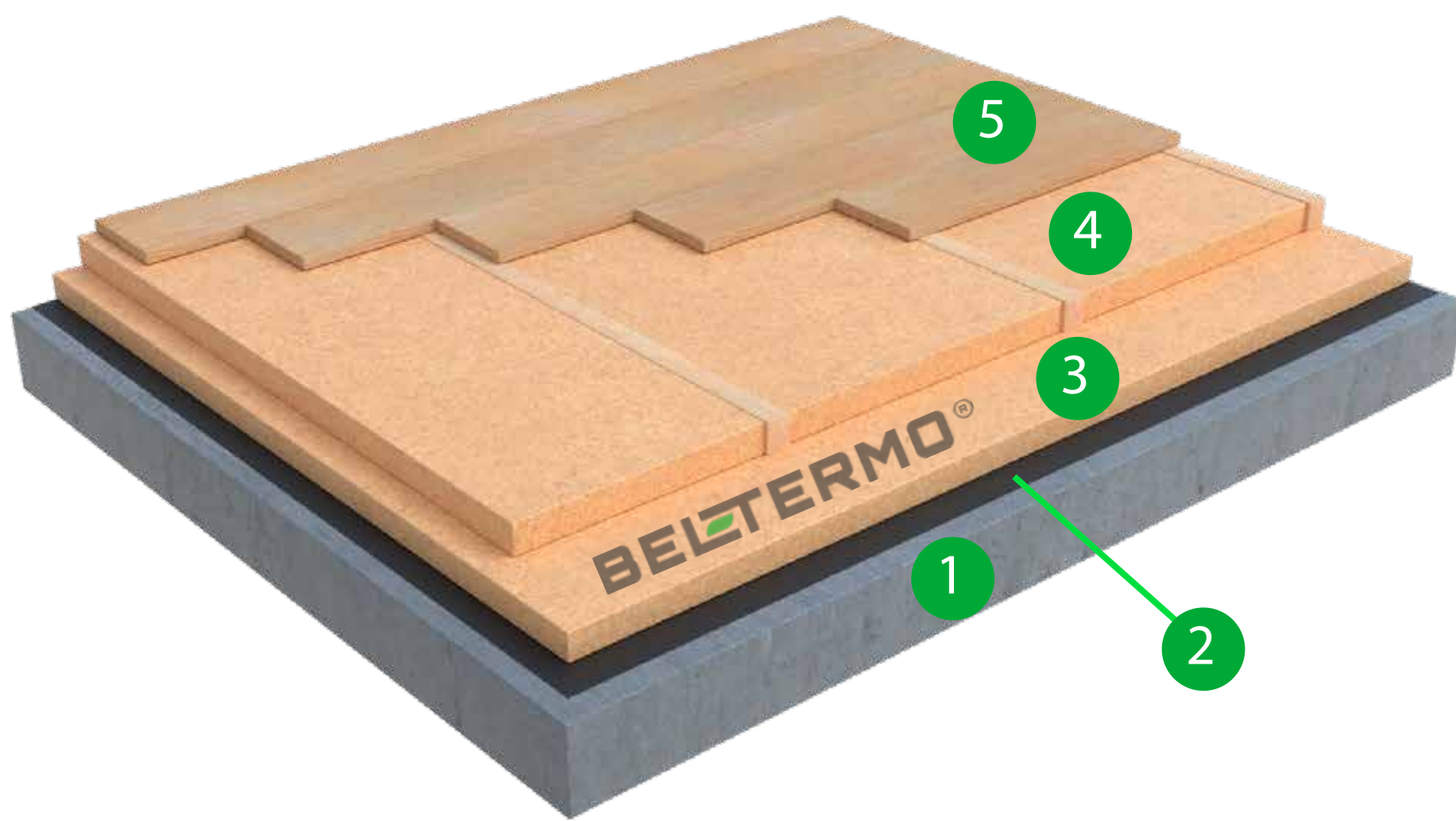


## Схема конструкции (монтажа):

1. Несущая стена
  2. Клеевой состав
  3. Белтермо Top/Ultra/Multi\*
  4. Слой клеевого раствора
  5. Армирующая сетка
  6. Декоративный слой
- \* от 40 мм

# Утепление и звукоизоляция полов и перекрытий

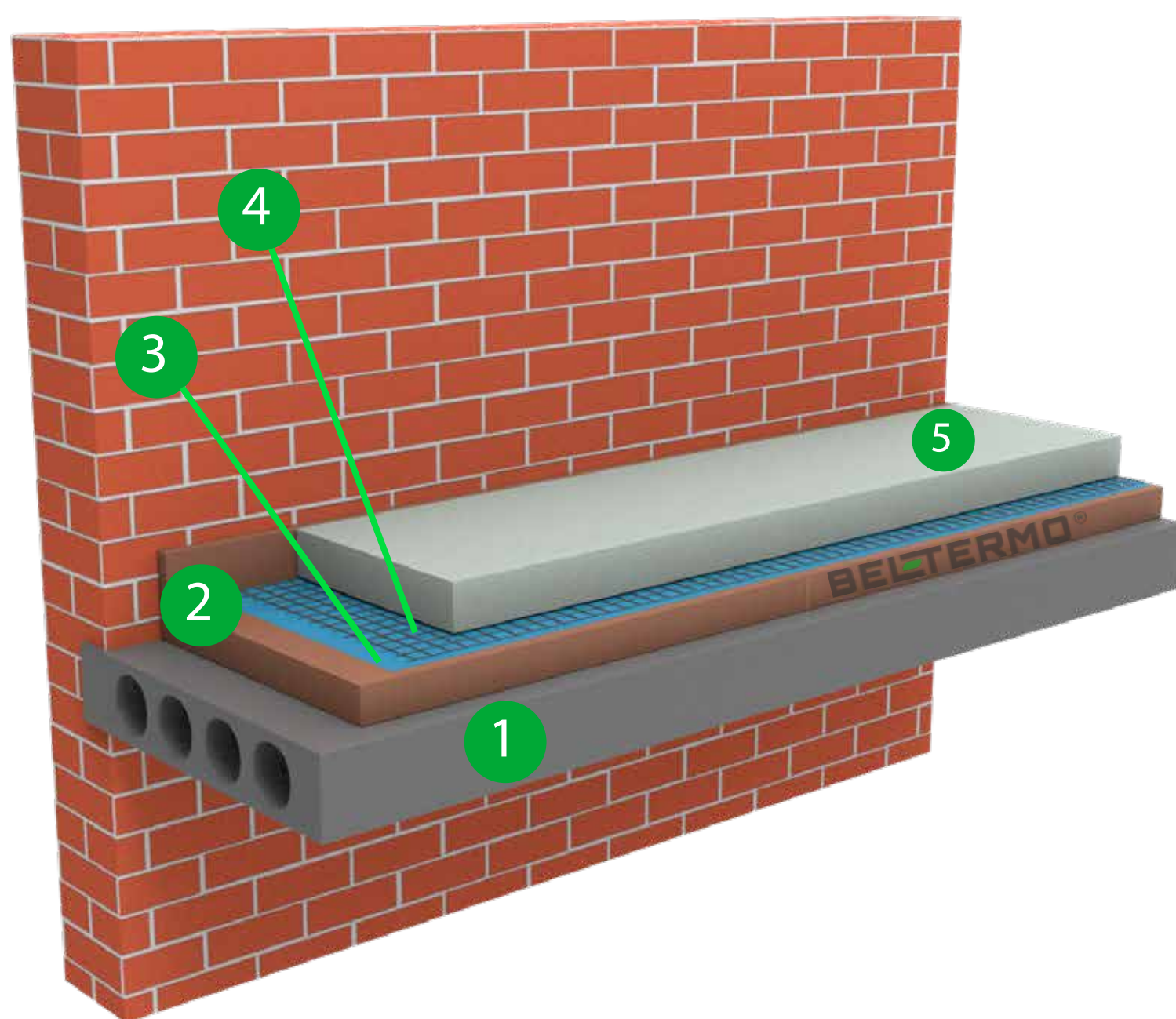
## Под напольное покрытие



### Схема конструкции (монтажа):

1. Бетонное основание пола
2. Пароизоляция
3. Белтермо Top/Ultra/Multi
4. Белтермо Top/Ultra/Multi
5. Финишное покрытие (паркет, ламинат или др)

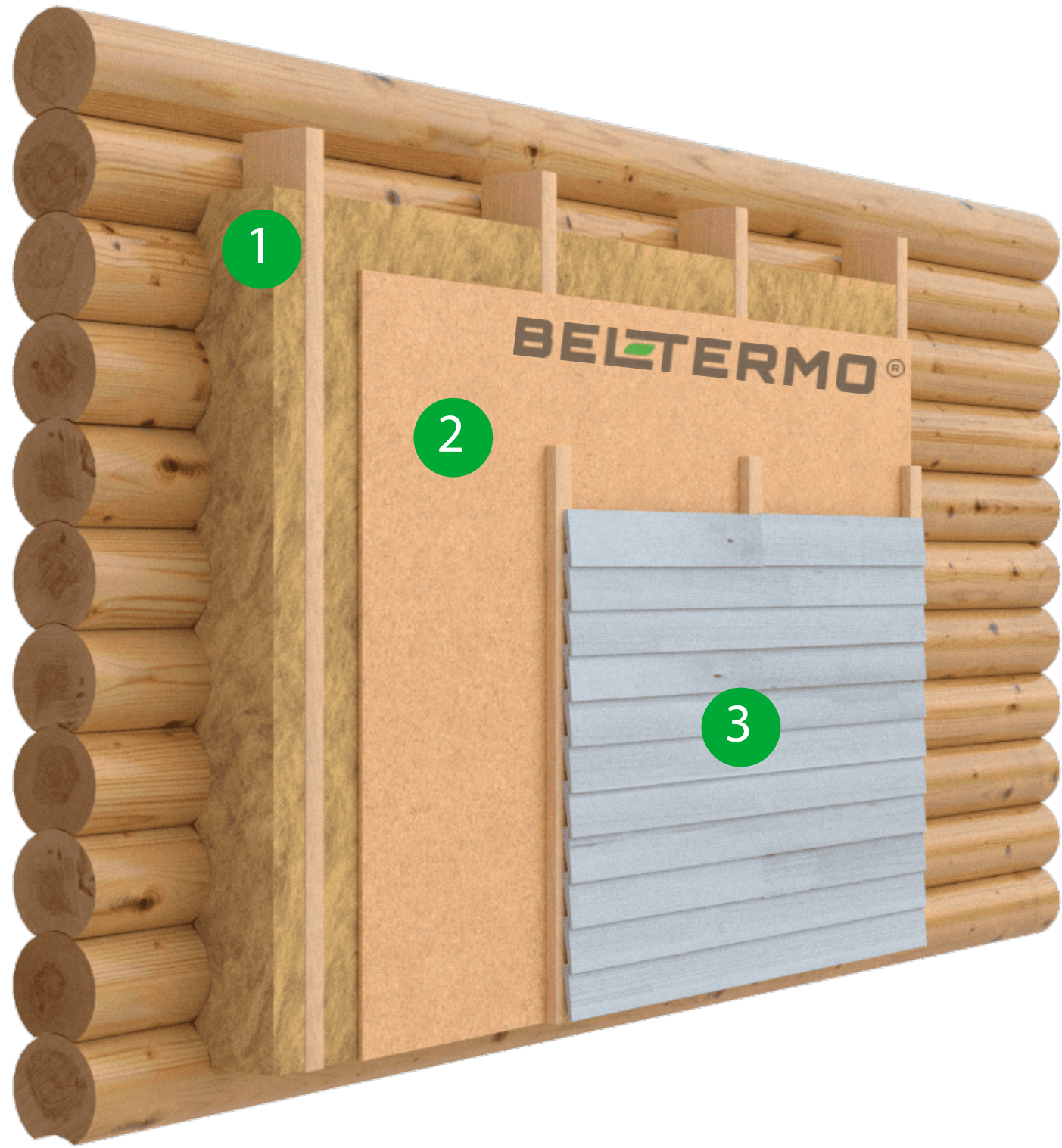
## Под стяжку



### Схема конструкции (монтажа):

1. Железобетонная плита
2. Белтермо Top/Ultra/Floor
3. Пароизоляция
4. Армирующая сетка (шаг 5\*5 см или 10\*10 см)
5. Бетонная стяжка (толщина бетона не менее 7 см)

# Утепление деревянного сруба



## Схема конструкции (монтажа):

1. Органический утеплитель (льняной, древесный или целлюлозный)
2. Белтермо Top/Ultra/Multi
3. Внешняя отделка дома (сайдинг, фасадные панели или др)



## Схема конструкции (монтажа):

1. Белтермо Kombi
2. Белтермо Top/Ultra/Multi
3. Внешняя отделка дома (сайдинг, фасадные панели или др)

# Изоляция кровли

## Скатная кровля

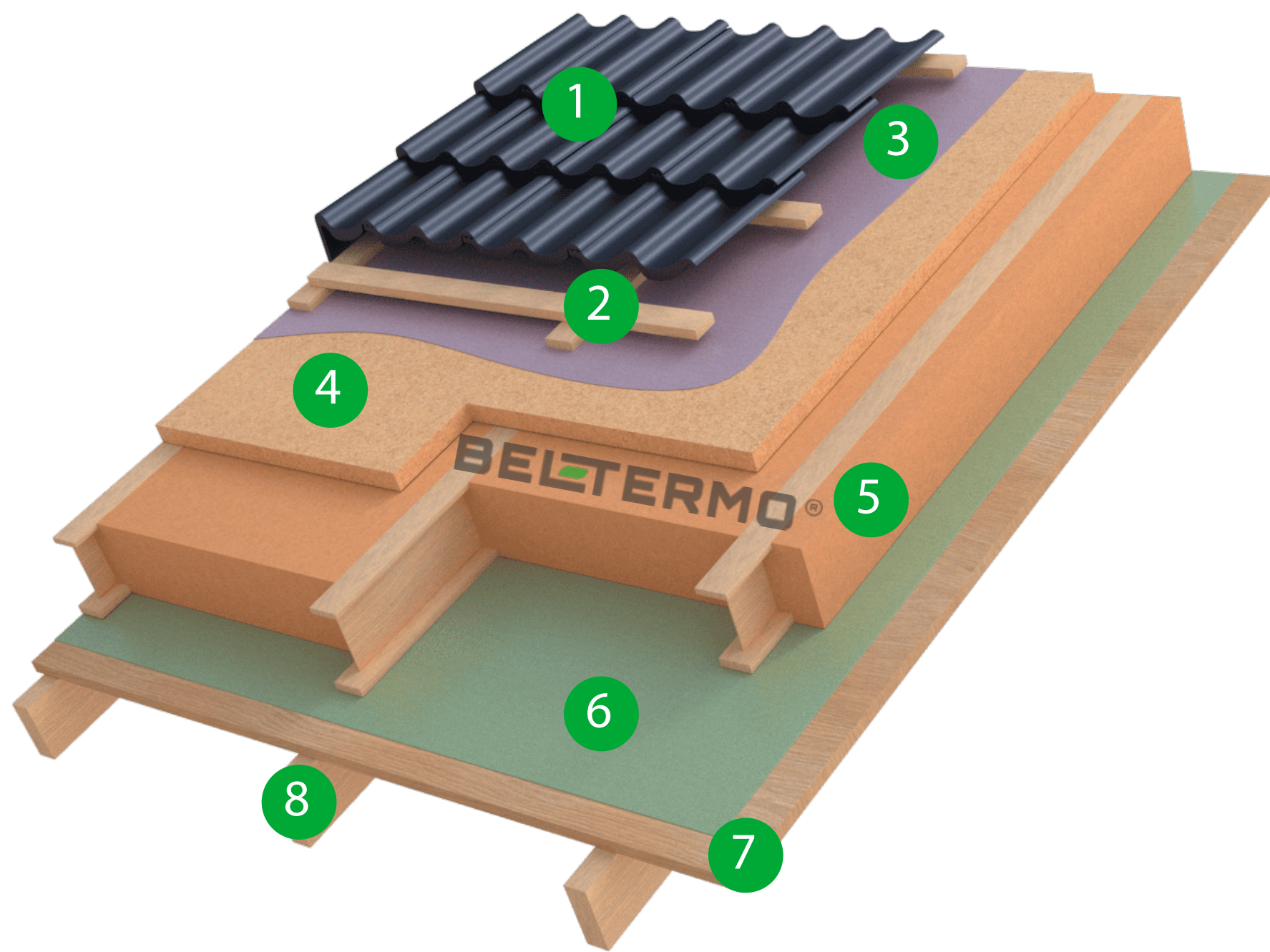


Схема конструкции (монтажа):

1. Кровельное покрытие
2. Обрешетка
3. Антиконденсатная пленка
4. Белтермо Top/Ultra/Multi
5. Белтермо Kombi
6. Пароизоляционный слой
7. Листовой материал
8. Строительная балка

## Плоская кровля

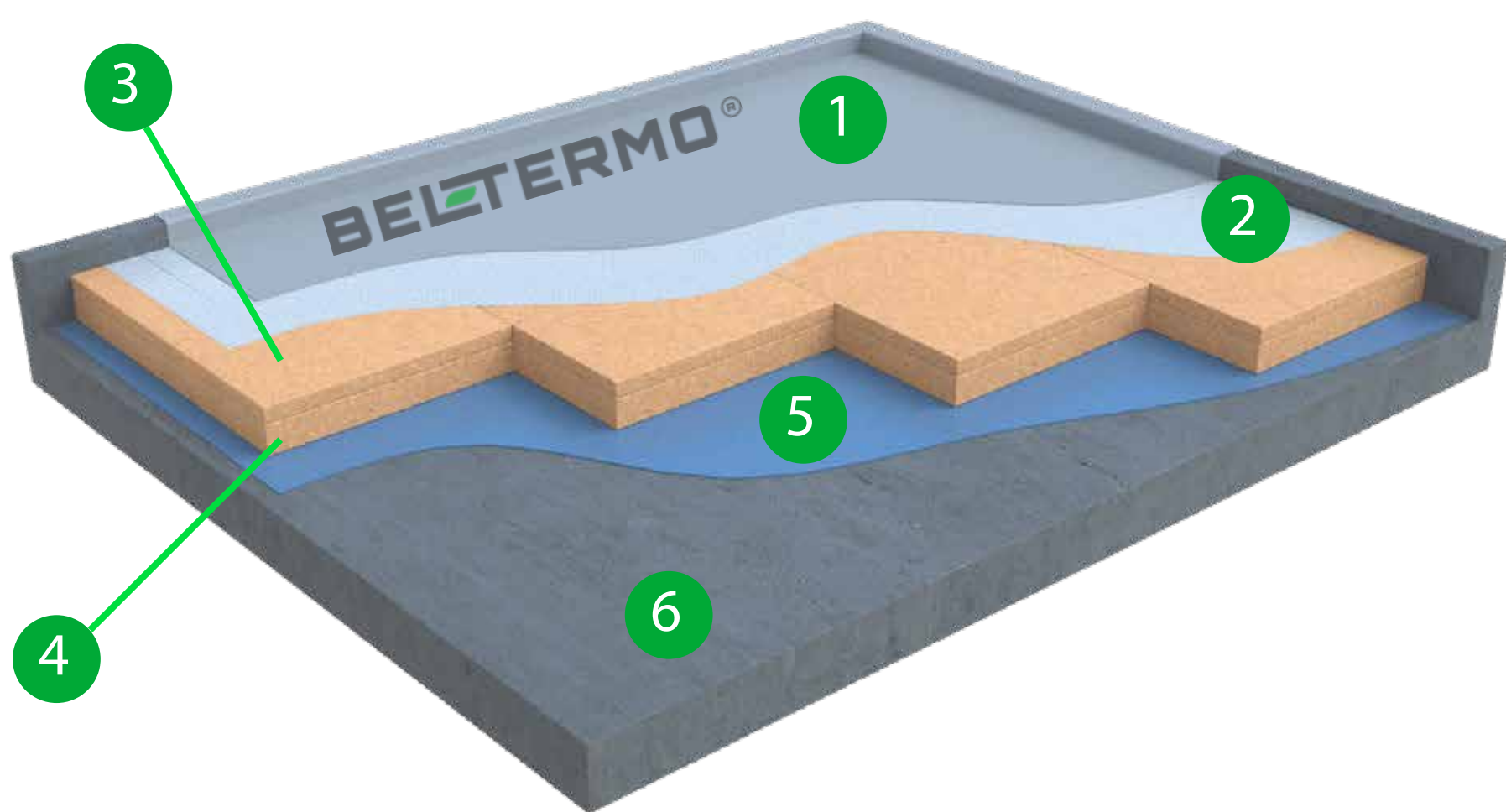
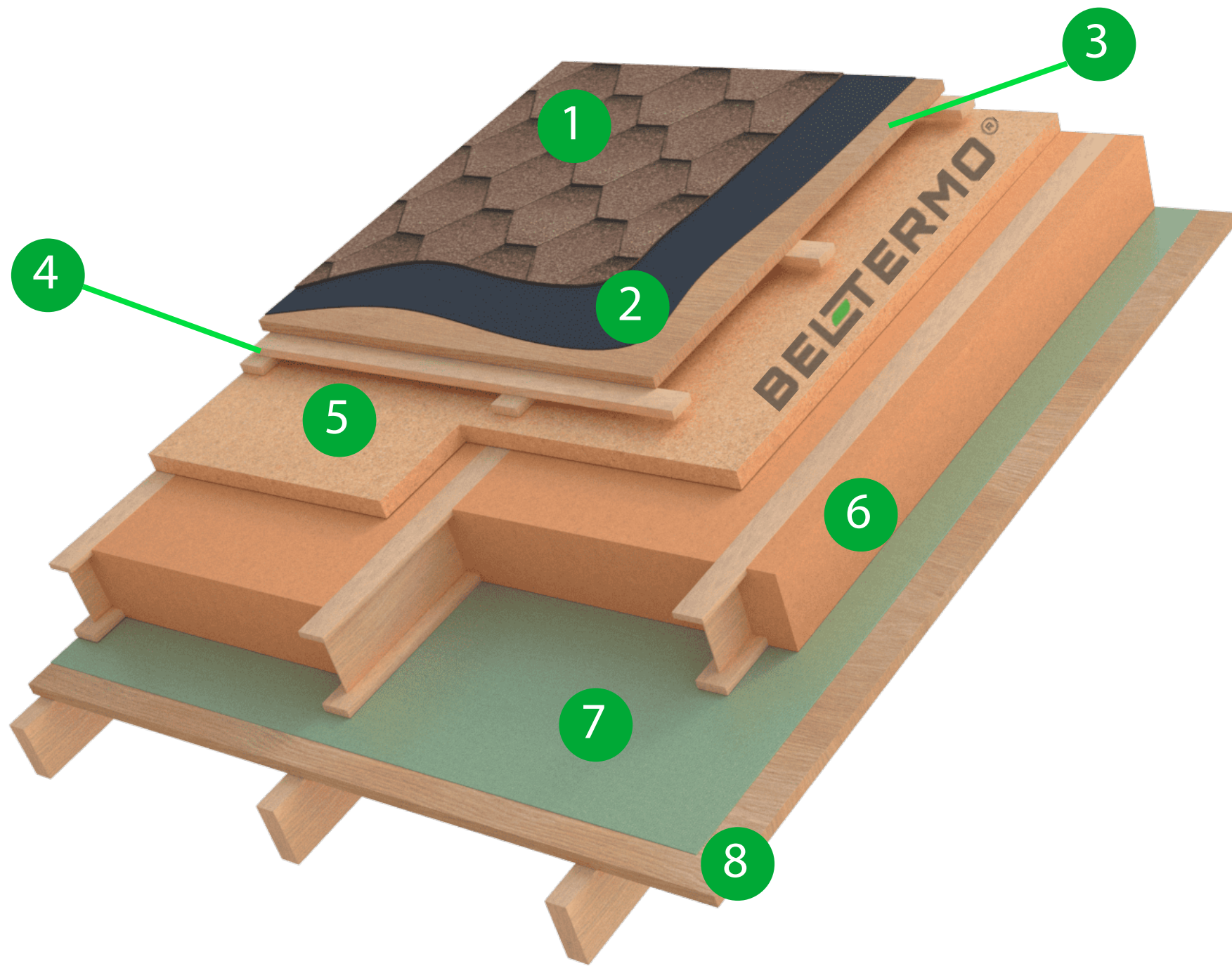


Схема конструкции (монтажа):

1. Гидроизоляция (кровельное покрытие)
2. Пароизоляционный слой
3. Белтермо Top/Ultra
4. Белтермо Kombi
5. Гидроизоляционная мембрана
6. Несущее основание под кровлю

## Мягкая кровля



### Схема конструкции (монтажа):

1. Мягкая черепица
2. Гидроизоляционный ковер
3. ОСБ/фанера
4. Обрешетка
5. Белтермо Top/Ultra
6. Белтермо Kombi
7. Пароизоляционный слой
8. Листовой материал для нанесения внутренней отделки

[www.beltermo.ru](http://www.beltermo.ru)  
[sales@beltermo.ru](mailto:sales@beltermo.ru)

Москва  
Санкт-Петербург  
Казань

Вся информация, представленная на брошюре: конструкции, решения узлов, чертежи и описания рабочих операций носят обобщающий и рекомендательный характер и предназначены для облегчения работы архитектора и строителя. Ответственность за выбор изделий и решений, подходящих для каждого конкретного здания в зависимости от его особенностей и целевого назначения, полностью лежит на архитекторе. Мы не принимаем на себя ответственность за принятые архитектором решения и за качество выполненных строителем работ.